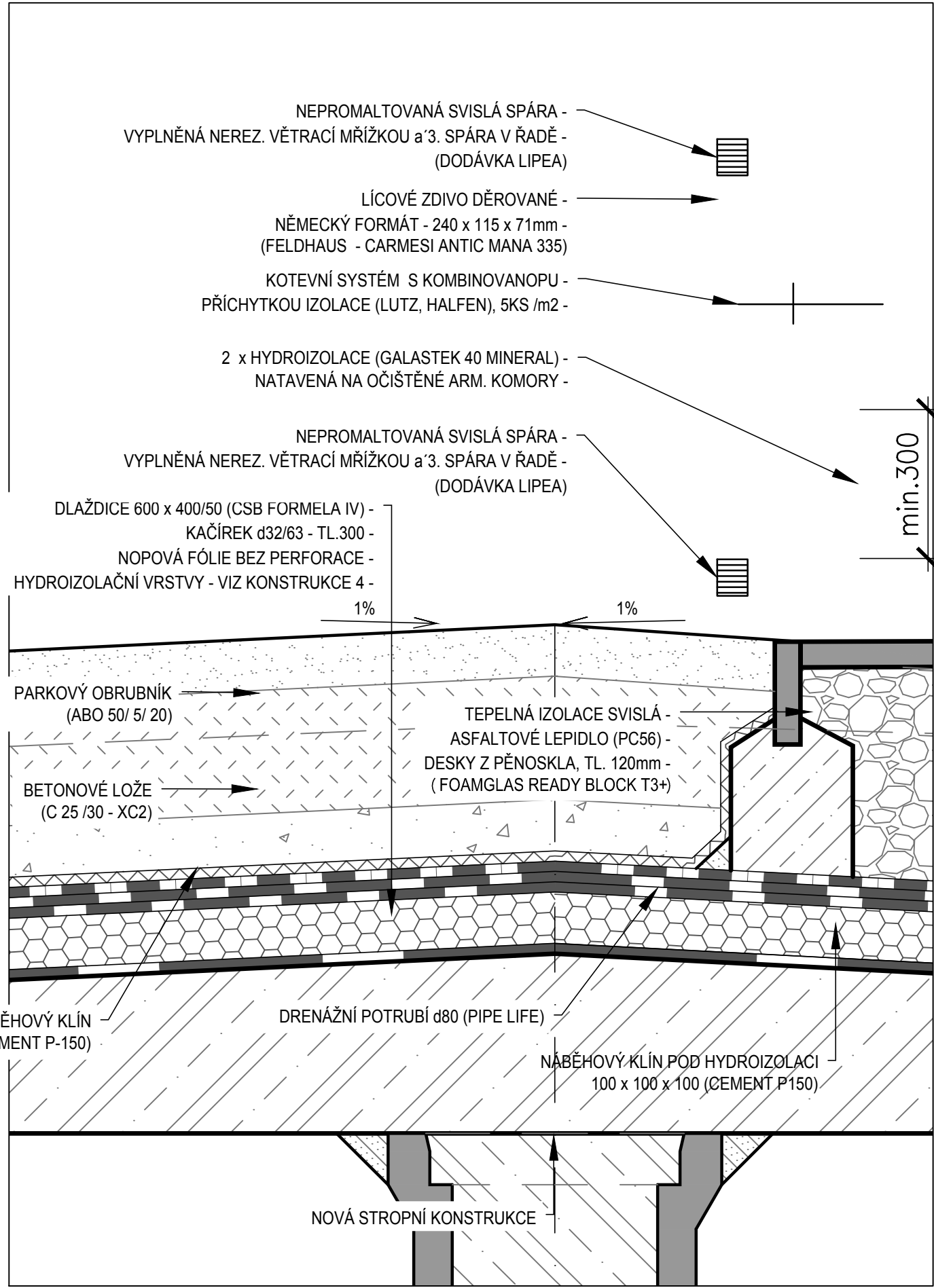
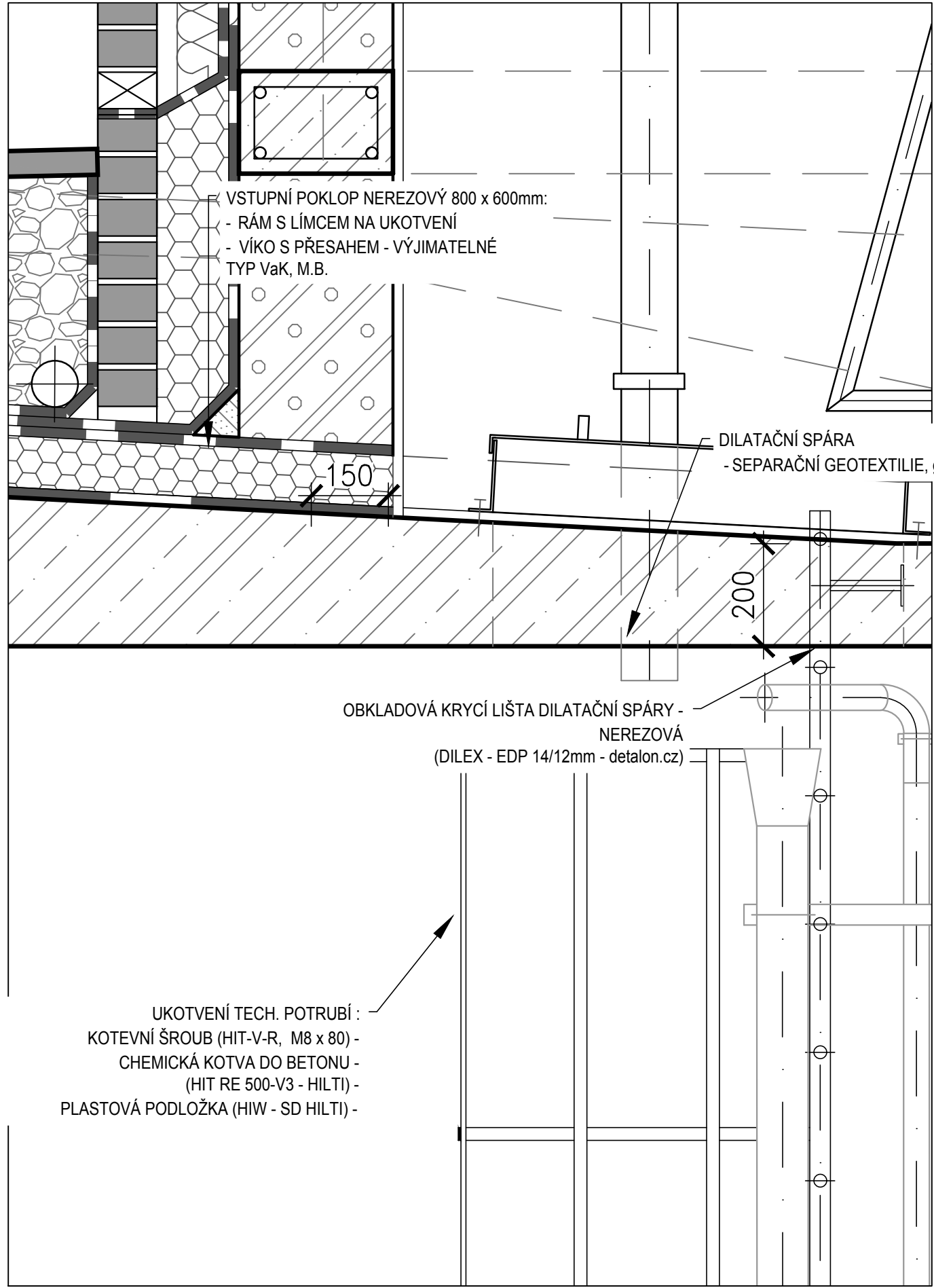


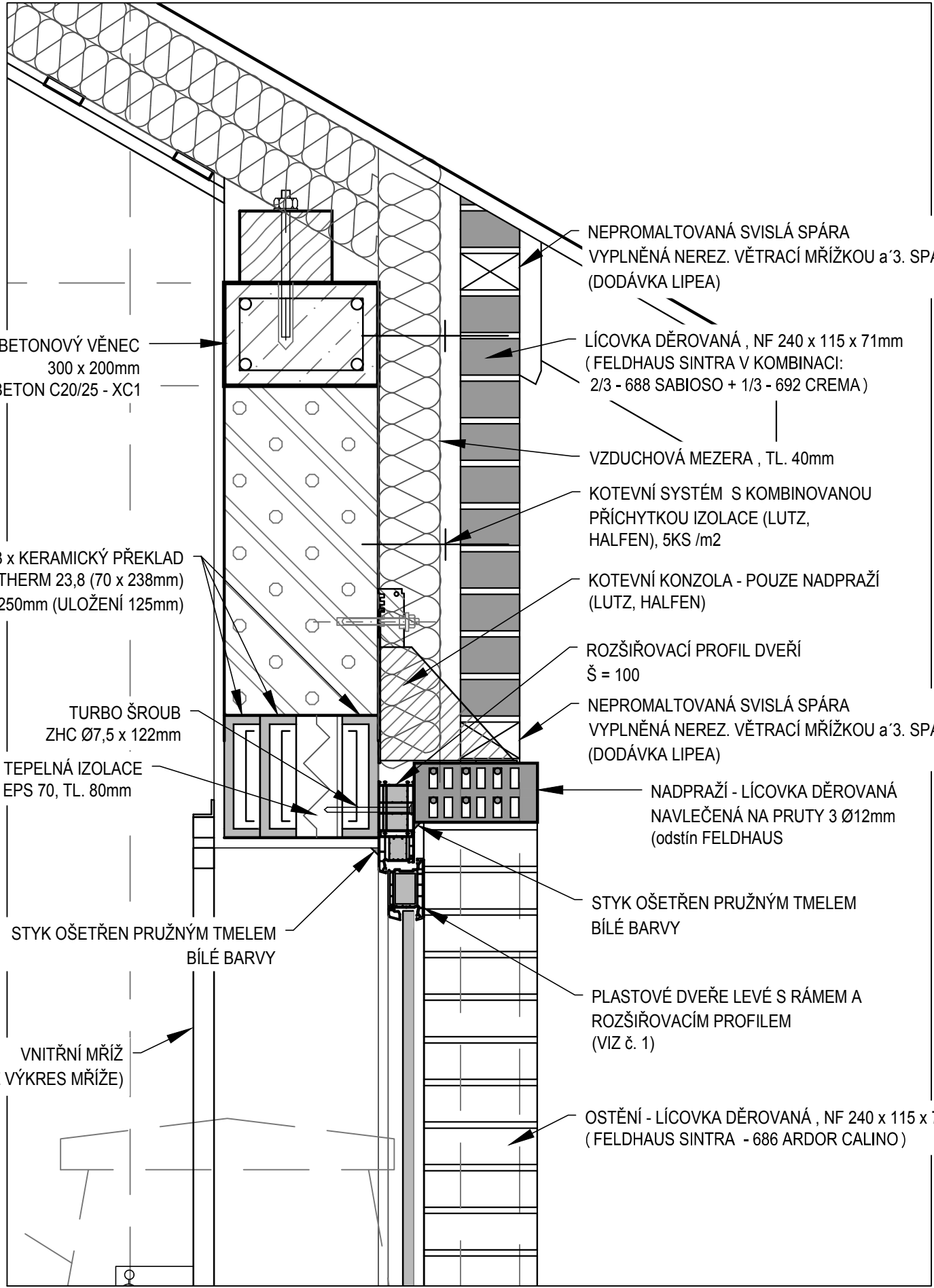
DETAIL A, M 1 : 10



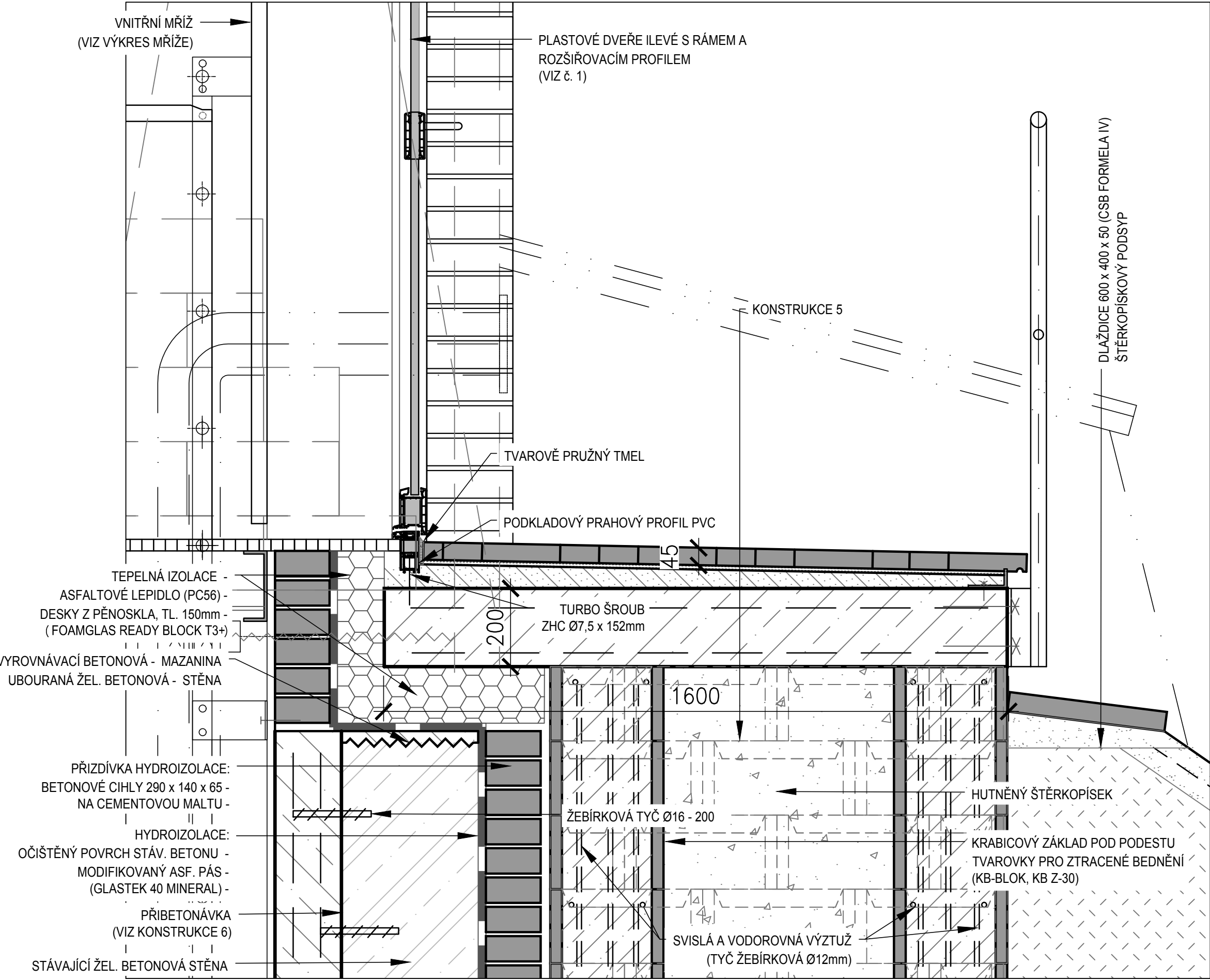
DETAIL B, M 1 : 10



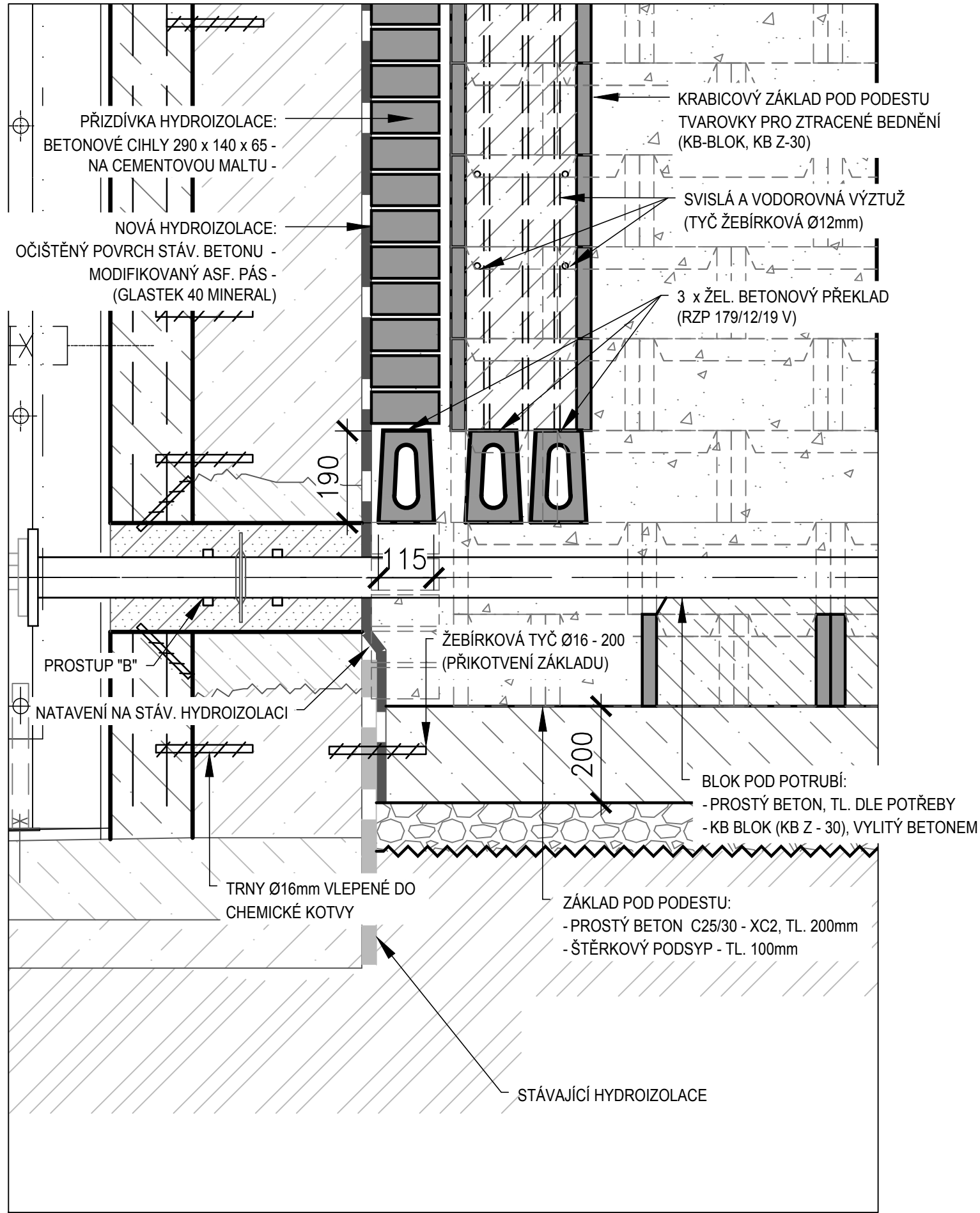
DETAIL C, M 1 : 10



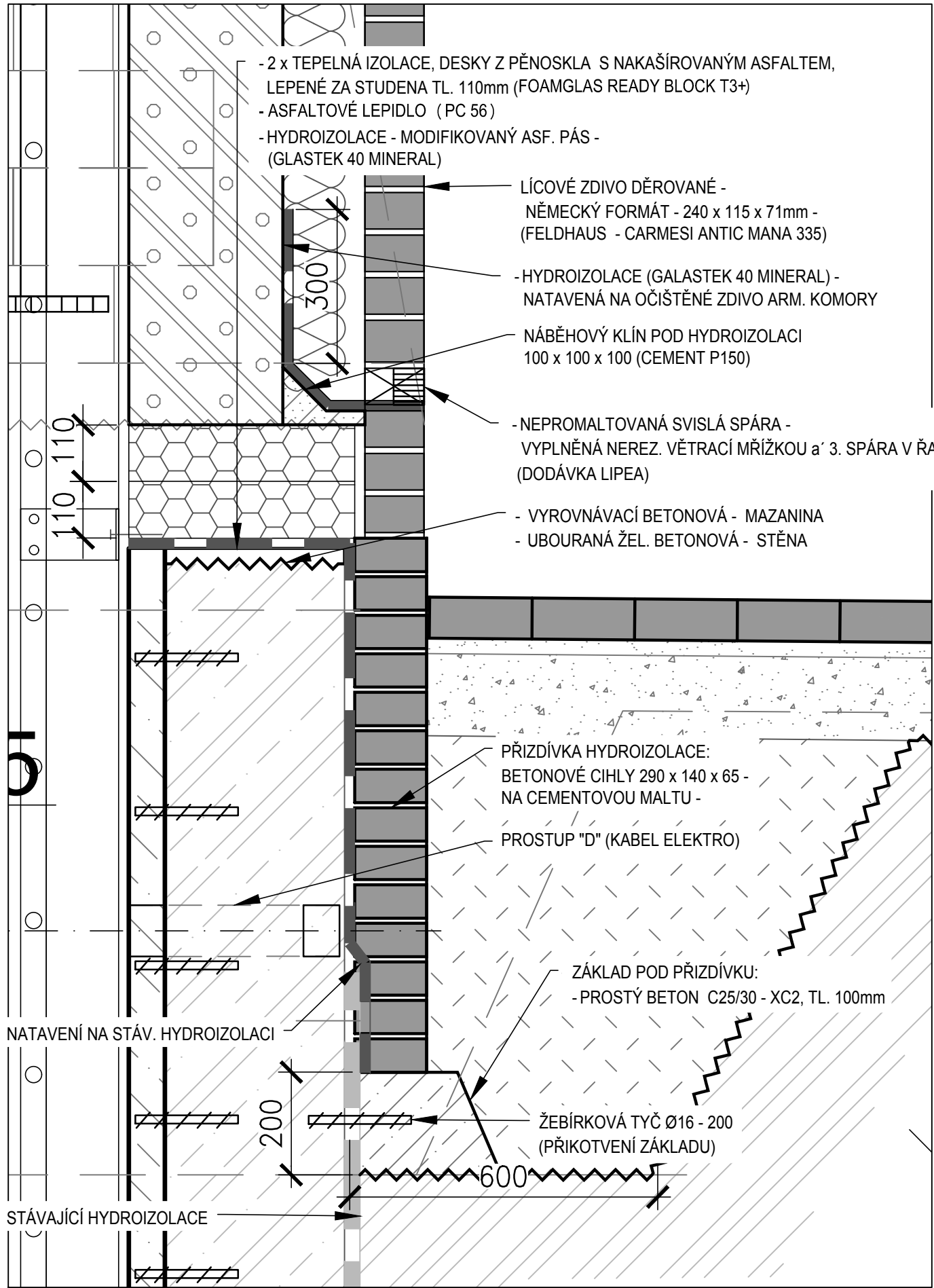
DETAIL D, M 1 : 10



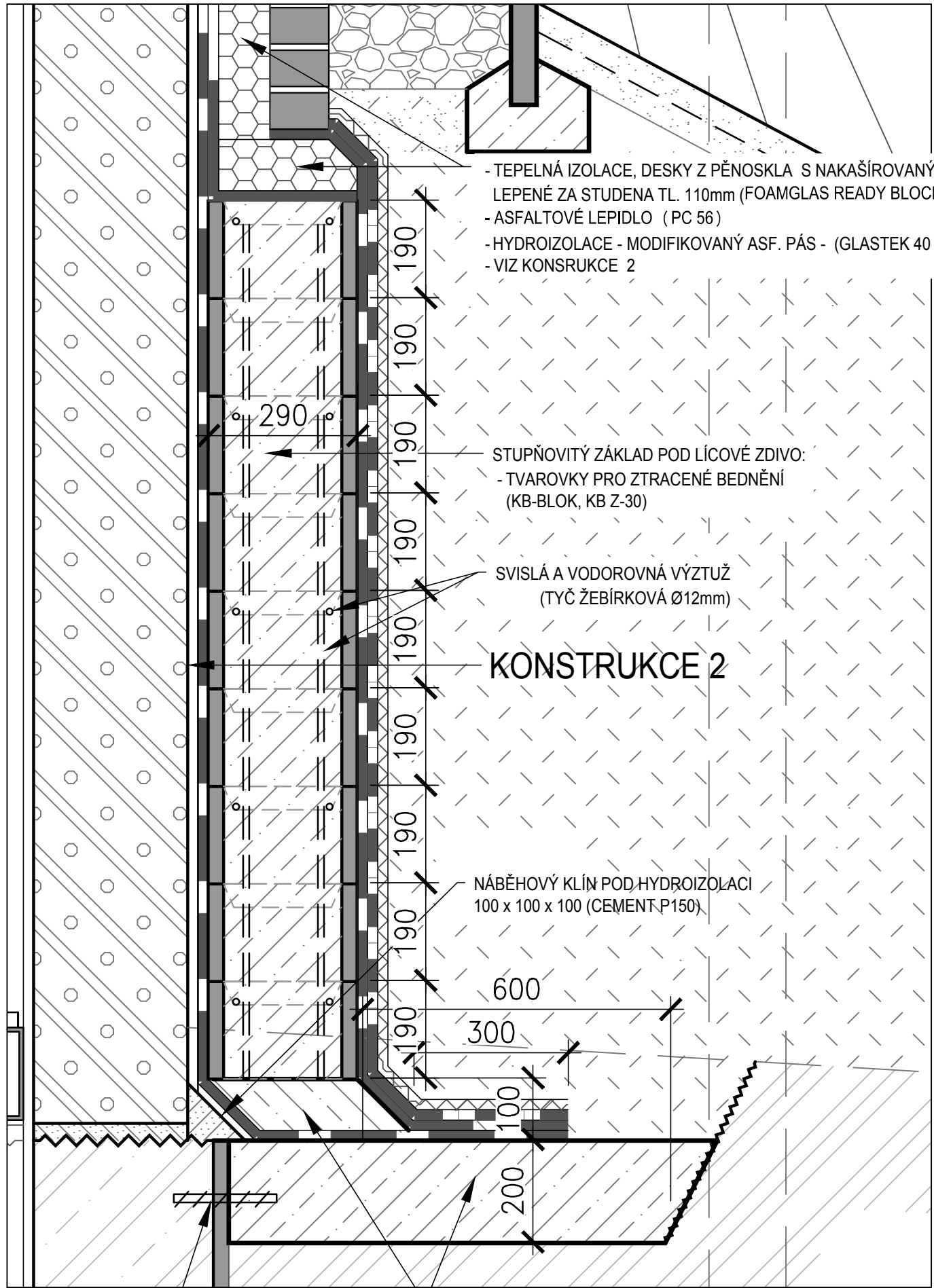
DETAIL E, M 1 : 10



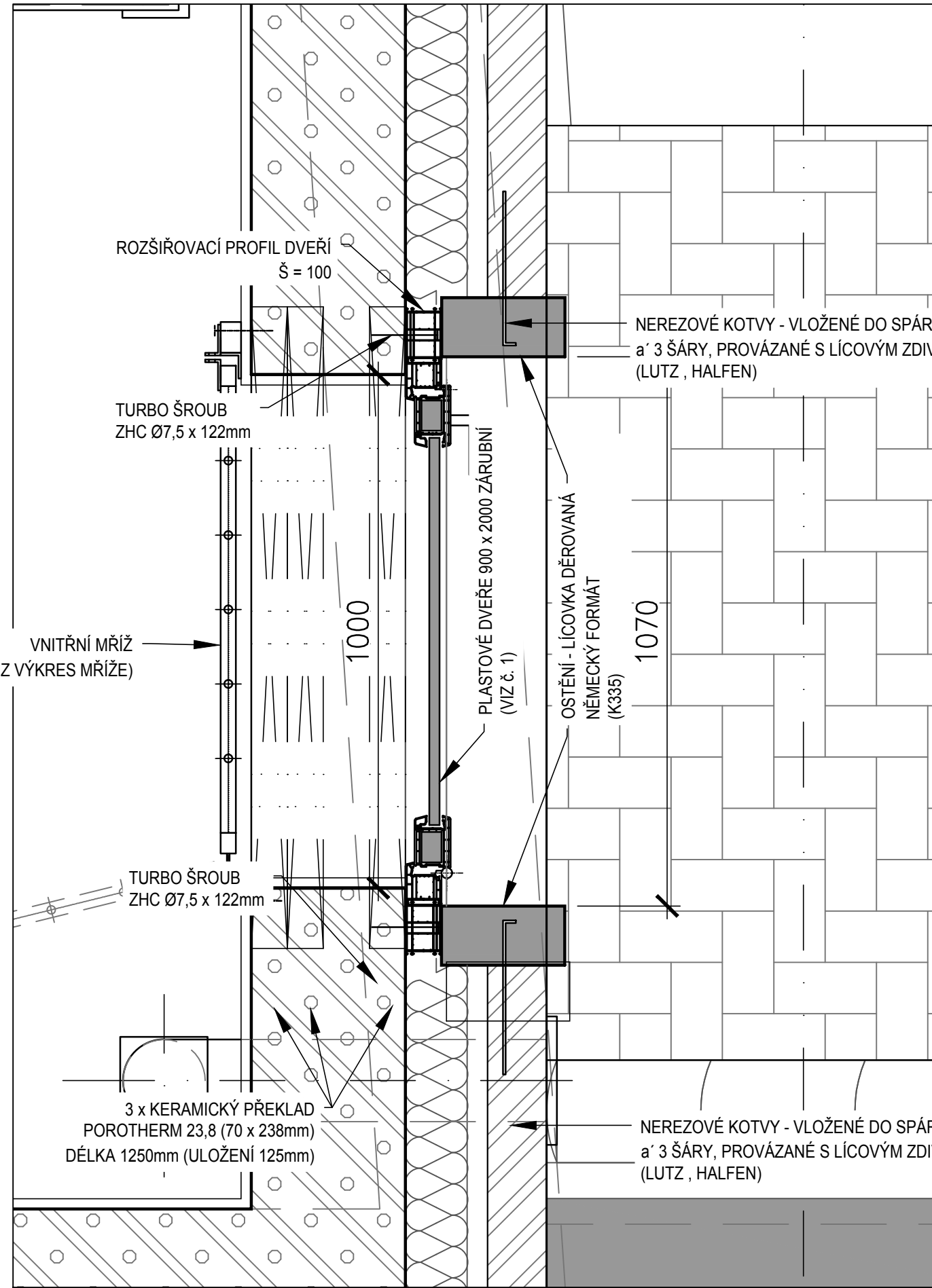
DETAIL F, M 1 : 10



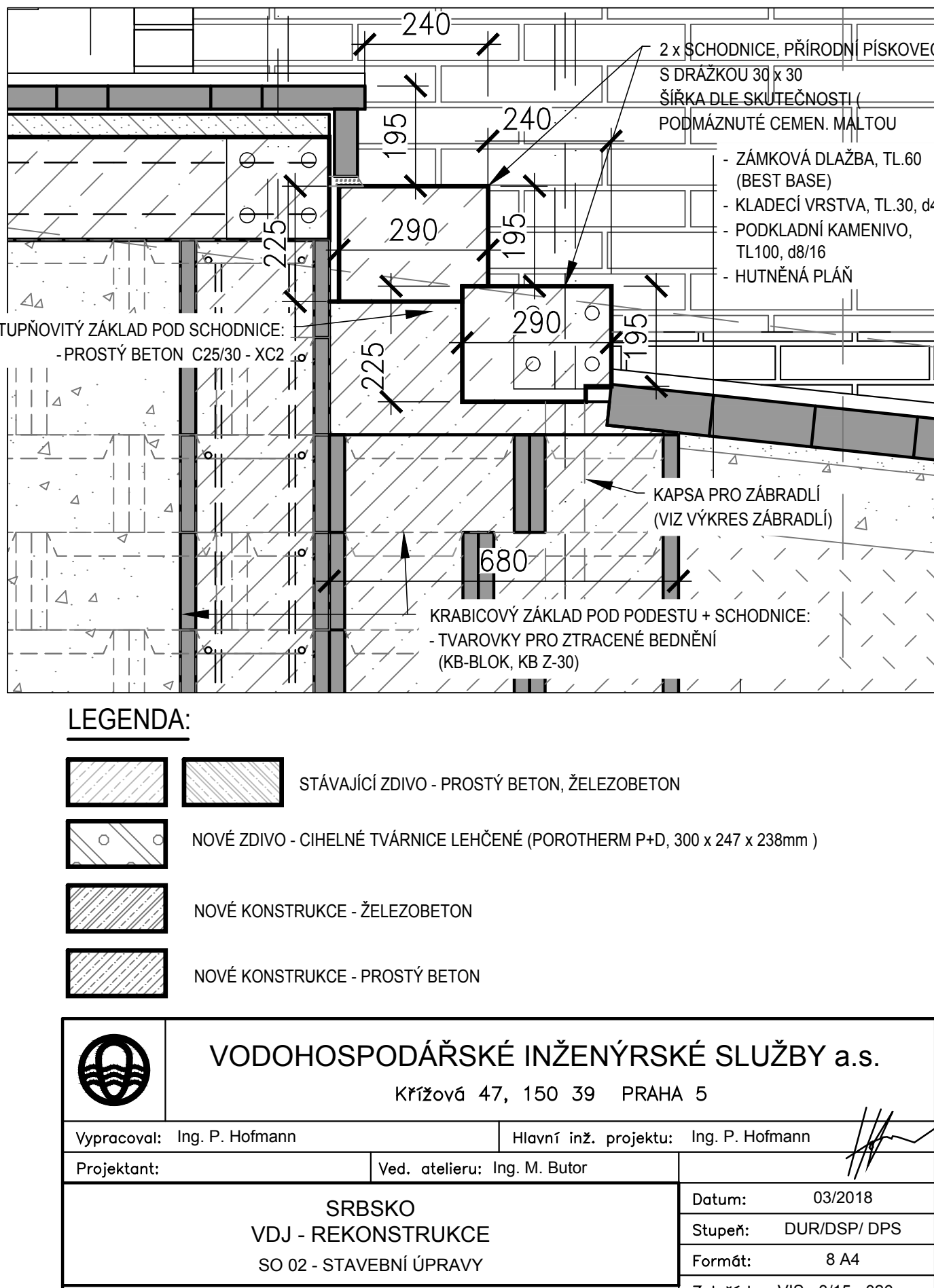
DETAIL G, M 1 : 10



DETAIL H, M 1 : 10




DETAIL I, M 1 : 10



LEGENDA:

- STÁVAJÍCÍ ZDIVO - PROSTÝ BETON, ŽELEZOBETON
- NOVÉ ZDIVO - CIHELNÉ TVÁRNICE LEHČENÉ (POROTHERM P+D, 300 x 247 x 238mm)
- NOVÉ KONSTRUKCE - ŽELEZOBETON
- NOVÉ KONSTRUKCE - PROSTÝ BETON

		VODOHOSPODÁŘSKÉ INŽENÝRSKÉ SLUŽBY a.s.	
Křížová 47, 150 39 PRAHA 5			
Vypracoval: Ing. P. Hofmann		Hlavní inž. projektu: Ing. P. Hofmann	
Projektant:		Ved. atelieru: Ing. M. Bator	
SRBSKO VDJ - REKONSTRUKCE SO 02 - STAVEBNÍ ÚPRAVY		Datum: 03/2018	
		Stupeň: DUR/DSP/ DPS	
		Formát: A 4	
Investor: Vodovody a kanalizace Mladá Boleslav, a.s., Čechova 1151, 293 22 Ml. Boleslav		Zak.číslo: VIS - 3/15 - 026	
STAVEBNÍ DETALY - A, B, C, D, E, F, G, H, I		Mřížko: Číslo přílohy: D.2.2	
TENTO VÝKRES A JEHO PŘÍLOHY JSOU NAŠÍM DUŠEVNÍM VLASTNICTVÍM. NESMÍ BÝT BEZ NAŠEO PŘEDCHOZÍHO PÍSEMNÉHO SOUHLASU KOPÍROVÁNY, ROZMNOŽOVÁNY ANI PŘÍSTUPNĚNÝ JINÝM OSOBAI NEBO FIRMAM			